

LEGENDA PROFESÉ ZTI

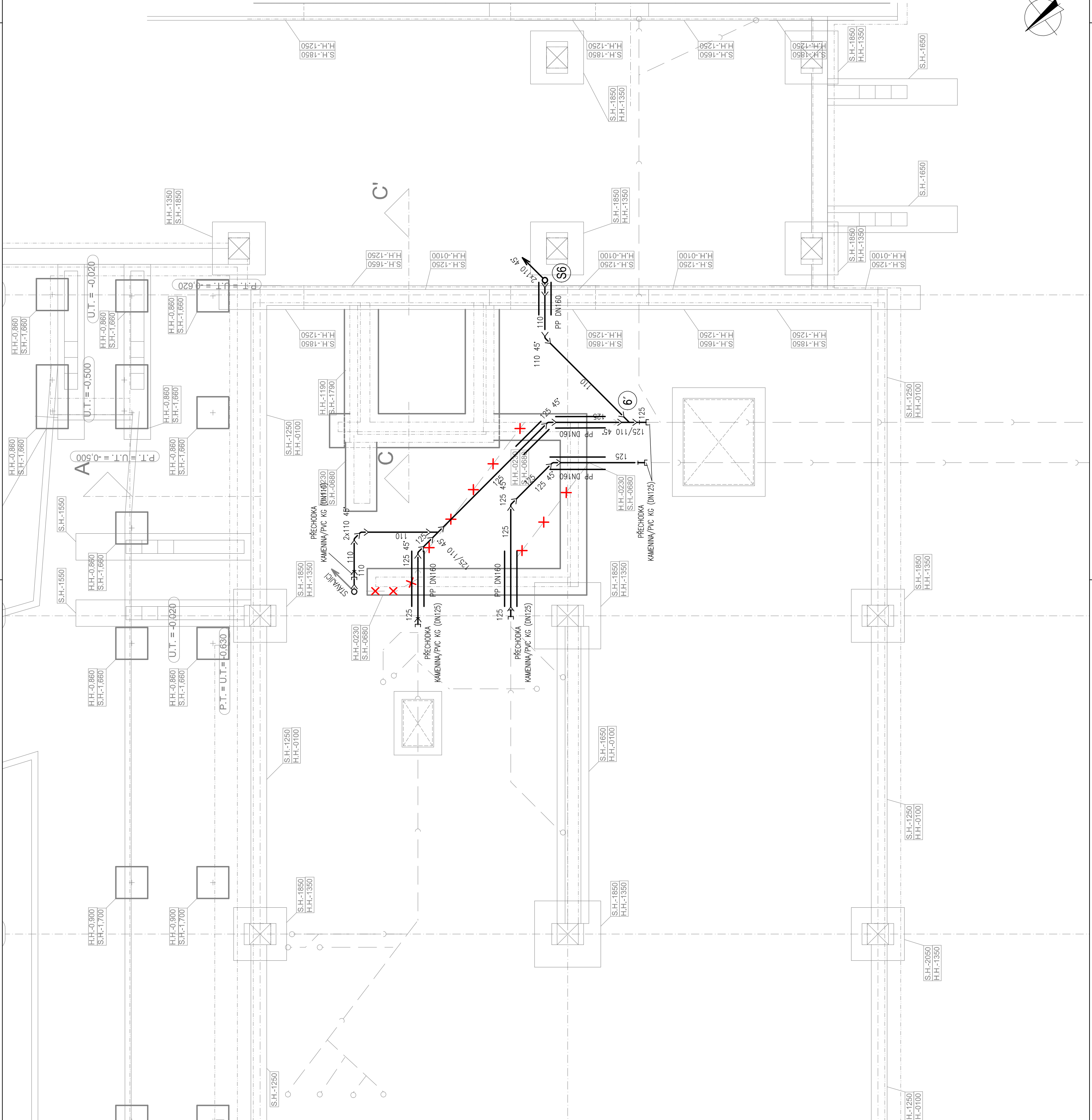
POTRUBÍ	POPIS	MATERIÁL
OSNAČENÍ		
<div></div>	SPLAŠKOVÁ KANALIZACE – SVODNÉJ POTRUBÍ	PLAST/např. PVC-KG (S4)
<div></div>	KANALIZACE STÁVAJÍCÍ ŘEŠENÁ	přepř. KAMENINA

LEGENDA:

- STÁVAJÍCÍ ZÁKLADOVÉ KONSTRUKCE DLE ARCHIVNÍ PD
- NOVÉ ZÁKLADOVÉ KONSTRUKCE
- STÁVAJÍCÍ LEŽATÁ KANALIZACE DLE ARCHIVNÍ PD

POZNÁMKY:

- VŠEKERÉ ZÁŘIZOVACÍ PŘEDMĚTY URČUJÍ STANDARD A BUDOÚ UPŘESNĚNÝ V ZE STRANY ARCHITEKTURA S ODSOUHLAŠENÍM INVESTORA STAVBY
- VÝKRESY ARCHITEKTONICKO STAVEBNÍ ČÁSTI PD MAJÍ PŘEDNOST PŘED STAVEBNÍM PODKRESEM V PROFESNÍCH VÝKRESECH
- NEDILNOU SOULČÁSTI VÝKRESU JE TECHNICKÁ ZPRÁVA
- VÝŠKOVÁ A PROSTOROVÁ KOORDINACE VŠECH ROZVODŮ BYLA PROVEDENA V NÁVZÁJNOSTI NA OSTATNÍ PROFESY.
- SVISLE ODPADNÍ A PŘÍPOJOVACÍ POTRUBÍ BUDE PROVEDENO Z TRUB PLASTOVÝCH, KTERÉ BUDOÚ SPOJOVÁNY NA HRDLA S TĚSNÍCÍMI O-KROUŽKY A DLE MONTÁŽNÍCH ZÁSAD VÝROBCE POTRUBÍ
- PROSTUPY POTRUBÍ KANALIZACE MEZI 1. A 2.NP BUDOÚ OPATŘENY PROTIPOŽÁRNÍ OCHRANOU NA ÚROVNI POŽÁRNĚ-DĚLICÍ KONSTRUKCE (STROPU 1.NP) dle PODMINEK ČSN 73 0810, UTEŠNĚNÍ SE PROVADÍ REALIZACÍ POŽÁRNĚ BEZPEČNOSTNÍHO ZÁŘÍZENÍ – CERTIFIKOVANOU POŽÁRNÍ UPÁVKOU VČETNĚ ZPĚŇUJÍCÍ MAZUTY, KTERÁ V PŘÍPADĚ POŽÁRU UTEŠNÍ VNITRNÍ PRŮŘEZ POTRUBÍ
- PŘI PROVÁDĚNÍ KANALIZACE JE NUTNÉ DODRŽET ZÁKONY PLATNÉ V ČR A PŘÍSLUŠNÉ TECHNICKÉ NORMY, ZELIMĚNA ČSN EN 12 056, ČSN 75 6760, ČSN 73 6101/ČSN 73 6005 A SOUVISEJÍCÍ PŘEDPISY
- MATERIÁLY A KOMPONENTY POPSANÉ V PROJEKTU URČUJÍ STANDARD, JE MOŽNÉ JE ZAMĚNIT ZA JINÉ SHODNÝCH VLASTNOSTÍ A PARAMETRŮ PŘI ODSOUHLAŠENÍ PROJEKTANTEM A INVESTOREM
- VÝKRESY STARŠÍHO DATA PLNĚ NAHAZUJÍ VÝKRESY NŽŠÍHO DATA VYDÁNÍ.
- DOKUMENTACE JE VYPRACOVÁNA VE STUPNI PROJEKTU PRO PROVEDENÍ STAVBY (DPS)



40.000 = POOLAHAV 1.NP místnost 1.16 = 417.00 m.n.m.		PÁŘE	
HLAVNÍ PROJEKTANT: ZPRACOVATEL Ing. arch. Jindřich Kejlík		ENERGYŠIM s.r.o. Čs. Armády 785/22, 160 00 Praha 6 mobil: 775 665 128 / email: info@energysim.cz	
Architekt: Ing. arch. Vojtěch Valtr, Mobil: 702 088 459		VYPRACOVAL: Ing. Petr Kolek, Ph.D. / Ing. Jakub Myskovec	
KRAJ: Liberec		OBEC: Liberec	
INVESTOR: Státní úřad pro správu, Nám. Dr. E. Beneše 1, Liberec, 460 59, IČO: 00282978 DIČ: CZ00282978		KONTAKT ZA INVESTORA: machaty.petr@magistratliberec.cz 7346825	
AKCE - NÁZEV/MÍSTO:		STUPEŇ PD: DPS	
ČÁST PROJEKTU: D.1.4.a - Zdravotně technické instalace		FORMAT: 6 x A4	
PŘÍLOHA: VNITRNÍ KANALIZACE - ZÁKLADY		DATUM: 11/2018	
		STAV: OBJEKT: SO.01	
		ČÍSLO VÝKRESU: D.1.4.A.03	
		MĚRÍTKO: 1:50	